

# Erste WWF Stock Environment EUR R01

KAG: Erste AM GmbH

ISIN: AT0000705660

Währung: EUR

NAV: 144,55 EUR

Kursdatum: 23.08.2019

## Fondsstrategie

Der ERSTE WWF STOCK ENVIRONMENT ist ein Aktienfonds. Als Anlageziel wird langfristiger Substanzzuwachs und eine laufende Rendite angestrebt. Um das Anlageziel zu erreichen, werden für den Investmentfonds überwiegend, d.h. zu mindestens 51% des Fondsvermögens, Aktien von Unternehmen, in Form von direkt erworbenen Einzeltiteln, sohin nicht indirekt oder direkt über Investmentfonds oder über Derivate, erworben. Dabei sind ausschließlich Wertpapiere von Unternehmen investierbar, bei denen auf Basis eines vordefinierten Auswahlprozesses ein besonderer Umweltnutzen identifiziert wurde und diese dadurch, unter Einhaltung der ökologischen Kriterien und Standards für nachhaltige Veranlagung des WWF Österreich, als nachhaltig eingestuft werden. Dabei werden besonders die Bereiche Wasser, Erneuerbare Energie, Energieeffizienz, Mobilität, Luft, Recycling sowie Holz & Papier berücksichtigt. Die ausgewählten Emittenten unterliegen hinsichtlich ihres Sitzes keinen geographischen Beschränkungen.

Auflegedatum	02.07.01
Ausgabeaufschlag	4,00%
Verwaltungsgebühr	1,50%
Fondsvolumen	161,29 Mio.
Letzte Ausschüttung	EUR 2,00 (30.07.19)
TER	-
Region	weltweit
Fondstyp	Aktienfonds
Fondsmanager	Clemens Klein

## Kapitalanlagegesellschaft

Erste AM GmbH

<https://www.erste-am.at>

Anschrift der Anlagegesellschaft:

Am Belvedere 1, 1100, Wien



## Jahresperformance\*

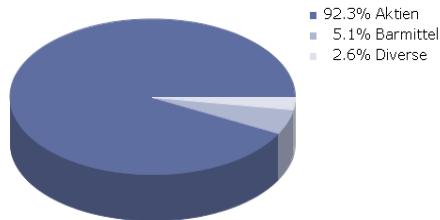
2018	-12,80%
2017	+13,51%
2016	-3,69%
2015	+9,46%
2014	+14,65%

Wertentwicklung*	YTD	1M	1J	3J	5J
Performance	+31,87%	-0,48%	+14,75%	+32,24%	+37,46%
Sharpe Ratio	4,26	-	1,08	0,85	0,49
Volatilität	12,83	-	14,04	11,91	14,41
Schlechtester Monat	-10,32%	-0,48%	-10,32%	-10,32%	-10,67%
Bester Monat	12,56%	-0,48%	12,56%	12,56%	12,56%

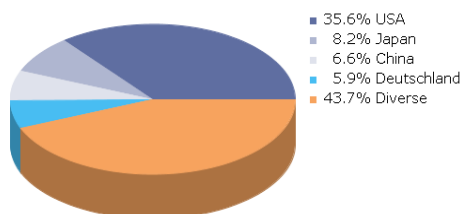
\* Die Berechnung der Wertentwicklung erfolgt lt. OeKB Methode.

In der Wertentwicklung ist die Verwaltungsgebühr berücksichtigt. Der bei Kauf anfallende einmalige Ausgabeaufschlag in Höhe von bis zu 4,00% und andere ertragsmindernde Kosten wie individuelle Konto- und Depotgebühren sind in der Darstellung nicht berücksichtigt. Die Wertentwicklung der Vergangenheit lässt keine verlässlichen Rückschlüsse auf die zukünftige Entwicklung eines Fonds zu.

## Asset Allocation

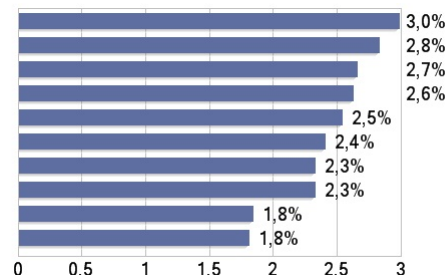


## Länderverteilung

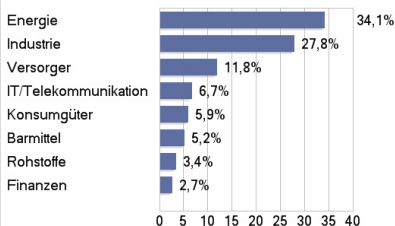


## Top Holdings

Enphase Energy Inc	3,0%
First Solar Inc	2,8%
Hannon Armstrong Sustainable Infrastructure Capital Inc	2,7%
Xylem Inc/NY	2,6%
Tomra Systems ASA	2,5%
Schneider Electric SE	2,4%
Sunrun Inc	2,3%
TPI Composites Inc	2,3%
Kingspan Group PLC	1,8%
Scatec Solar ASA	1,8%



## Sektorverteilung



## Warnhinweise gemäß InvFG 2011

Aufgrund der Zusammensetzung des Fonds oder der verwendeten Managementtechniken weist der Fonds eine erhöhte Volatilität auf, d.h. die Anteilswerte sind auch innerhalb kurzer Zeiträume großen Schwankungen nach oben und nach unten ausgesetzt, wobei auch Kapitalverluste nicht ausgeschlossen werden können.

## Risikohinweise:

Vergangene Performance ist nicht indikativ für zukünftige Performance. Die Informationen auf dieser Seite dienen ausschliesslich zu Informationszwecken und sollten weder als Verkaufsangebot noch als Aufforderung zum Kauf des Fonds oder eine Empfehlung zugunsten der Wertpapiere des Fonds verstanden werden. Die TeleTrader Software AG und software-systems.at übernehmen trotz sorgfältiger Recherche keinerlei Haftung für die Richtigkeit angegebener Daten. Der aktuell gültige Verkaufsprospekt ist bei der jeweiligen KAG einzuholen.

Factsheet erstellt von: [www.teletrader.com](http://www.teletrader.com)  
Datenquelle: software-systems.at