

Delphin Trend Global T

KAG: Erste Sparinvest

ISIN: AT0000A09UR8

Währung: EUR

NAV: 18,38 EUR

Kursdatum: 17.01.2018

Fondsstrategie

Der DELPHIN TREND GLOBAL ist ein Dachfonds und investiert zwischen 0 % und 100 % in ausgewählte Aktienfonds renommierter Fondsgesellschaften. Die jeweiligen Kauf- bzw. Verkaufsentscheidungen werden auf Grund der technisch/mathematischen Signale eines systematischen Trendfolgesystems getroffen. Die Analyse der Aktienmärkte erfolgt auf Regionenebene. Bei einem maximalen Investitionsgrad veranlagt der Fonds branchenübergreifend zu je einem Drittel in Europa, USA und den Emerging Markets. Bei Erkennen von Abwärtstrends kann bis zu 100% in weniger riskante Anlagen wie zum Beispiel Anleihenfonds mit kurzer Zinsbindung oder Geldmarktfonds investiert werden.

Auflegedatum	18.06.08
Ausgabeaufschlag	5,00%
Verwaltungsgebühr	1,58%
Fondsvolumen	48,15 Mio.
Letzte Ausschüttung	EUR 0,12 (02.05.16)
TER	2,52 (31.01.16)
Region	weltweit
Fondstyp	Gemischter Fonds

Fondsmanager

Kapitalanlagegesellschaft

Erste Sparinvest

<http://www.erste-am.at>

Anschrift der Anlagegesellschaft:

Am Belvedere 1, 1100, Wien



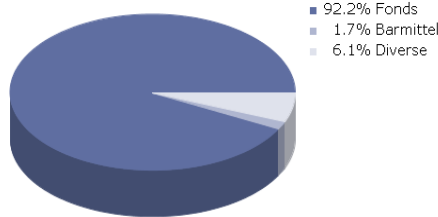
Jahresperformance*

2016	+3,66%
2015	+4,53%
2014	+10,40%
2013	+13,73%
2012	+5,58%

Wertentwicklung*	YTD	1M	1J	3J	5J
Performance	+1,38%	+1,88%	+10,19%	+19,32%	+47,12%
Sharpe Ratio	5,60	-	1,46	0,78	1,06
Volatilität	7,12	-	7,22	8,17	7,91
Schlechtester Monat	0,95%	+1,88%	-2,69%	-4,68%	-4,68%
Bestester Monat	1,38%	+1,88%	2,88%	5,67%	5,67%

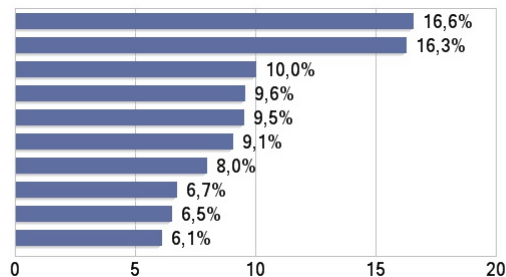
* Die Berechnung der Wertentwicklung erfolgt lt. OeKB Methode. In der Wertentwicklung ist die Verwaltungsgebühr berücksichtigt. Der bei Kauf anfallende einmalige Ausgabeaufschlag in Höhe von bis zu 5,00% und andere ertragsmindernde Kosten wie individuelle Konto- und Depotgebühren sind in der Darstellung nicht berücksichtigt. Die Wertentwicklung der Vergangenheit lässt keine verlässlichen Rückschlüsse auf die zukünftige Entwicklung eines Fonds zu.

Asset Allocation

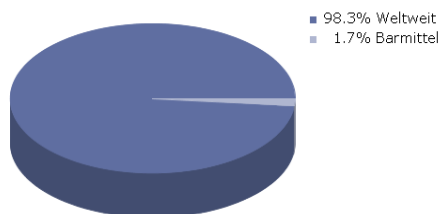


Top Holdings

ESPA Reserve Euro T	16,6%
ESPA Reserve Euro Plus T	16,3%
GS EM Eq.Pf.I EUR Acc	10,0%
Parvest Eq.USA Growth I USD	9,6%
RAM(LUX)Systematic Fd.Emerging Mkt.Eq.L	9,5%
JPM US Res.Enh.Ind.Eq.I(Perf)(Acc)USD	9,1%
Parvest Eq.USA Small Cap I USD	8,0%
GemEquity I EUR	6,7%
Nordea 1 Em.Stars Eq.Fd.BI EUR Acc	6,5%
WMF(L)-W.US RE.EQ.SPDLUNH	6,1%



Länderverteilung



Sektorverteilung

Nicht klassifiziert

Warnhinweise gemäß InvFG 2011

Im Rahmen der Anlagestrategie kann in wesentlichem Umfang in Derivate investiert werden. Im Rahmen der Anlagestrategie kann überwiegend in andere Investmentfonds investiert werden. Die Finanzmarktaufsicht warnt: Der Delphin Trend Global T kann bis zu 10% in Veranlagungen gem. § 166 Abs. 1 Z 3 InvFG 2011 (Alternative Investments) investieren, die im Vergleich zu traditionellen Anlagen ein erhöhtes Anlagerisiko mit sich bringen. Insbesondere bei diesen Veranlagungen kann es zu einem Verlust bis hin zum Totalausfall des darin veranlagten Kapitals kommen.

Risikohinweise:

Vergangene Performance ist nicht indikativ für zukünftige Performance. Die Informationen auf dieser Seite dienen ausschliesslich zu Informationszwecken und sollten weder als Verkaufsangebot noch als Aufforderung zum Kauf des Fonds oder eine Empfehlung zugunsten der Wertpapiere des Fonds verstanden werden. Die TeleTrader Software AG und software-systems.at übernehmen trotz sorgfältiger Recherche keinerlei Haftung für die Richtigkeit angegebener Daten. Der aktuell gültige Verkaufsprospekt ist bei der jeweiligen KAG einzuholen. Factsheet erstellt von: www.teletrader.com
Datenquelle: software-systems.at